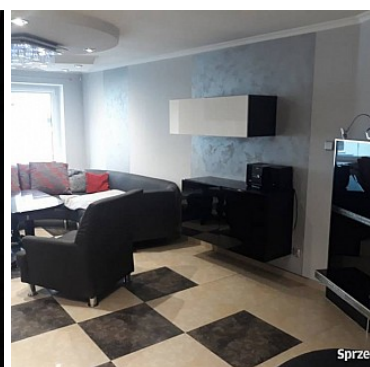
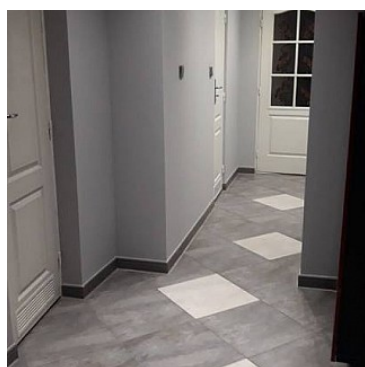


MIESZKANIE NA SPRZEDAŻ

liczba pokoi: 3, pow. całkowita: 93,00 m²,
JELENIA GÓRA, ŚCISŁE CENTRUM

Cena **382 000** zł



Proponujemy Państwu nowoczesne trzypokojowe mieszkanie w samym Centrum Miasta
Usytuowane na trzecim piętrze kamienicy o pow. 93m².

W skład którego wchodzi :

- * salon ,
- * otwarta kuchnia z zabudowa i sprzętem AGD,
- * dwie garderoby,
- * sypialnia z wyjściem na duży balkon,
- * druga sypialnia,
- * osobna toaleta,

* łazienka z wanną,

* przedpokój,

Mieszkanie umeblowane do zamieszkania.


Ogrzewanie piecem gazowym dwufunkcyjnym firmy JUNKERS.

Bezczynszowe, brak wspólnoty ,bardzo niskie koszty utrzymania lokalu.

Do mieszkania przynależy piwnica o pow. 10m2.

Bardzo dobra lokalizacja dla osób lubiących mieć wszystko pod ręką .

SERDECZNIE POLECAM I ZAPRASZAM PAŃSTWA NA PREZENTACJĘ
POMAGAMY RÓWNIEŻ W POZYSKANIU KREDYTU HIPOTECZNEGO I GOTÓWKOWEGO
NA WARUNKACH INDYWIDUALNYCH

Symbol	872/KCN/OMS	Rodzaj nieruchomości	MIESZKANIE
Rodzaj transakcji	SPRZEDAŻ	Status	AKTUALNA
Cena 	382 000, 00 PLN	Cena negocjowana	✓
Kraj	POLSKA	Województwo	DOLNONOŚLĄSKIE
Powiat	JELEŃ GÓRA	Gmina	JELEŃ GÓRA
Miejscowość	JELEŃ GÓRA	Kod pocztowy	58-500
Dzielnica - osiedle	ŚCISŁE CENTRUM	Położenie	CENTRUM MIASTA
Powierzchnia całkowita	93, 00 m²	Powierzchnia użytkowa	93, 00 m²
Rodzaj mieszkania	3-POKOJOWE	Rodzaj budynku	KAMIENICA
Standard	BARDZO DOBRY	Stan budynku	DOBRY
Typ kuchni	POŁĄCZONA Z SALONEM	Liczba łazienek	1
Stan łazienki	BARDZO DOBRY	Liczba WC	1
Liczba pokoi	3	Piętro	3
Liczba pięter [wliczając parter]	3	Ilość poziomów	1
Umeblowanie	CZĘŚCIOWE	Ogrzewanie	C.O. GAZOWE
Powierzchnie piwnic	10 m²	Forma własności	PEŁNA WŁASNOŚĆ
Rodzaj kanalizacji	MIEJSKA	Źródło wody	WODA MIEJSKA
Uciążliwość okolicy	UMIARKOWANIE CICHE	Rodzaj okien	PLASTIKOWE
Rodzaj podłogi	PANELE, KAFLE	Ilość balkonów	1
Rozkład mieszkania	DWUSTRONNE		



Iwona Dąbrowska
Właściciel biura
Specjalista d/s nieruchomości

721 030 567
idabrowska@kcn.net.pl

Więcej ofert na stronie **www.kcn.net.pl**