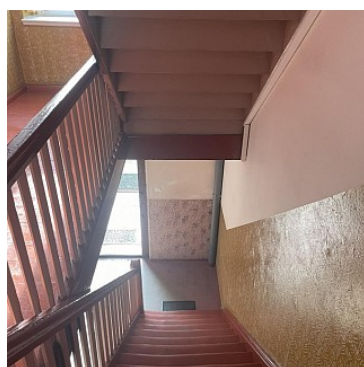


MIESZKANIE NA SPRZEDAŻ

liczba pokoi: 2, pow. całkowita: 28,00 m²,

KOSTRZYCA

Cena **125 000** zł



Proponuję Państwu małe mieszkanie położone w małej miejscowości u podnóża Karkonoszy, nad potokiem Jedlica. Lokal znajduje się w budynku 5 rodzinnym na II piętrze.

Na powierzchnię 28 m² (wymiary po podłodze - 31,40 m²)

składają się 2 pomieszczenia, przedpokój i WC.

Istnieje możliwość wykonania salonu z aneksem kuchennym i sypialnią.

oraz łazienki z WC.

Okna drewniane.

Media: prąd, woda, kanalizacja.

Strych.

Do mieszkania przynależy mały ogródek i 2 pomieszczenia gospodarcze.

Idealny pod wynajem jako inwestycja lub do użytku sezonowego.

na wypady w góry czy piesze wędrówki.

Wymaga własnej aranżacji.

Budynek posiada wyremontowany dach ,czystą zadbaną klatkę schodową.


Stan samego budynku dobry.

Miejsce parkingowe pod budynkiem.

Wokół cisza i spokój, tereny zielone i piękne widoki na góry.

Czynsz 125 zł.

**SERDECZNIE POLECAMY I ZAPRASZAMY PAŃSTWA NA PREZENTACJĘ
POMAGAMY RÓWNIEŻ W POZYSKANIU KREDYTU HIPOTECZNEGO ,
ORAZ KREDYTU NA 2 PROCENT CZYLI DOPLĄTY DO RAT KREDYTOWYCH
NA PIERWSZE MIESZKANIE.
GOTÓWKOWEGO NA WARUNKACH INDYWIDUALNYCH.**

Symbol	891/KCN/MS	Rodzaj nieruchomości	MIESZKANIE
Rodzaj transakcji	SPRZEDAŻ	Status	NIEAKTUALNA
Rodzaj rynku	WTÓRNY	Cena 	125 000, 00 PLN
Czynsz ofertowy	170, 00 PLN	Kraj	POLSKA
Województwo	DOLNOŚLĄSKIE	Powiat	KARKONOSKI
Gmina	MYSŁAKOWICE	Miejscowość	KOSTRZYCA
Kod pocztowy	58-532	Powierzchnia całkowita	28, 00 m²
Powierzchnia użytkowa	28, 00 m²	Rodzaj mieszkania	KAMIENICA
Rodzaj budynku	KAMIENICA	Standard	DO REMONTU
Stan budynku	DOBRY	Materiał ścian	CEGŁA
Typ kuchni	BEZ OKNA	Drogajazdowa	CICHA ULICA
Rodzaj nawierzchni	ASFALTOWA - KOSTKA	Liczba pokoi	2
Liczba sypialni	1	Piętro	2
Liczba pięter [wliczając parter]	2	Ilość poziomów	1
Rodzaj kanalizacji	MIEJSKA	Źródło wody	STUDNIA
Rodzaj okien	DREWNIANE	Poddasze	UŻYTKOWE



Majka Sienkiewicz

798 106 557
msienkiewicz@kcn.net.pl

Więcej ofert na stronie **www.kcn.net.pl**