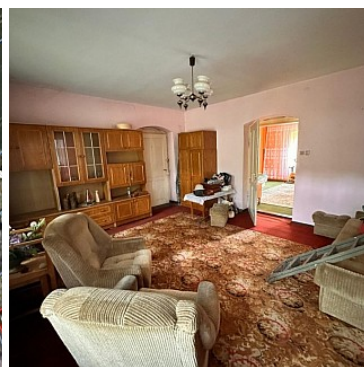
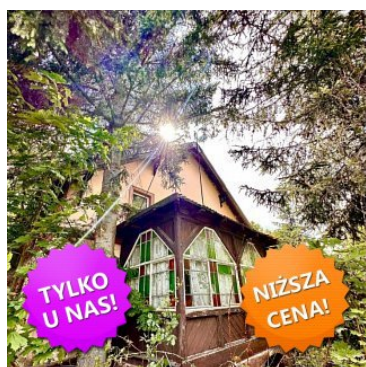


## DOM NA SPRZEDAŻ

liczba pokoi: 5, pow. całkowita: 150,00 m<sup>2</sup>, pow. działki: 1 434,00 m<sup>2</sup>,

MOJESZ

Cena **262 000** zł



Proponujemy Państwu 1/2 domu poniemieckiego dzielonego w pionie z drewnianą werandą oraz zabudowaniami gospodarczymi.

Nieruchomość położona w malowniczej miejscowości Mojesz,

**Mojesz - to wieś rozciągająca się na odcinku przeszło dwóch kilometrów, wzdłuż potoku Srebrna.**

W gminie Lwówek Śląski, województwo dolnośląskie, w krainie Doliny Bobru, nieopodal Światowego Geoparku UNESCO Krainy Wygasłych Wulkanów, co stanowi idealną bazę dla weekendowych atrakcji.

Dom podpiwniczony, usadowiony na działce o powierzchni 1434 m<sup>2</sup>.

Powierzchnia domu 150 m<sup>2</sup>, wokół z dodatkowymi zabudowaniami gospodarczymi

Posesja wokół ogrodzona, posiada bramą wjazdową.

Zadrzewiona i zakrzewiona.

Obok wejścia na posesję - ścieżka zdrowia, jako idealna forma wypoczynku i regeneracji na wyciągnięcie ręki.

Dom wymaga wymiany instalacji energetycznej, jednak w swojej obecnej formie nadaje się od razu do zamieszkania, dodatkowo może stanowić świetną inwestycję.

PARTER oferuje: kuchnię, dwa duże pokoje dzienne, oszklone-drewnianą werandę.

I PIĘTRO: posiada duży pokój dzienny, 2 mniejsze pokoje ze skosami, dużą łazienkę z WC.

Korytarz z otwartą klatką i zachowanymi oryginalnymi drewnianymi schodami.

STRYCH: do całkowitego zagospodarowania.

Znajduje się on na całej powierzchni domu.

PIWNICA: trzy odrębne pomieszczenia piwniczne

BUDYNKI PRZYNALEŻNE: murowana stodoła w kształcie litery L.

Jedno z pomieszczeń posiada sklepienia krzyżowe.

Podziemna poniemiecka piwnica.

Okna plastikowe, w jednym pokoju na parterze - drewniane (skrzynkowe).

Woda ze studni głębinowej.

Kanalizacja gminna.

Ogrzewanie piec C.O.

Dach pokryty łupkiem

Komunikacja:



- 5 km do Lwówka Śląskiego
- 25 km do Jeleniej Góry
- 30 km do Świeradowa Zdroju
- 30 km do Szklarskiej Poręby
- 120 km do Wrocławia

Oferta idealna dla osób chcących zamieszkać w atrakcyjnym malowniczo i spokojnym miejscu, lubiących wieś i mających swój własny pomysł na dalszą adaptację tego domu z potencjałem.

**SERDECZNIE POLECAMY I ZAPRASZAMY PAŃSTWA NA PREZENTACJĘ.**

**POMAGAMY RÓWNIEŻ W POZYSKANIU KREDYTÓW:**

**GOTÓWKOWEGO I HIPOTECZNEGO NA WARUNKACH INDYWIDUALNYCH**

Symbol	<b>175/KCN/DS</b>	Rodzaj nieruchomości	<b>DOM</b>
Rodzaj transakcji	<b>SPRZEDAŻ</b>	Status	<b>AKTUALNA</b>
Nieruchomość dostępna od	<b>13.06.2024</b>	Cena 	<b>262 000, 00 PLN</b>
Kraj	<b>POLSKA</b>	Województwo	<b>DOLNOŚLĄSKIE</b>
Powiat	<b>LWÓWECKI</b>	Gmina	<b>LWÓWEK LŚLĄSKI</b>
Miejscowość	<b>MOJESZ</b>	Kod pocztowy	<b>59-600</b>
Położenie działki	<b>TEREN PŁASKI</b>	Powierzchnia całkowita	<b>150, 00 m<sup>2</sup></b>
Powierzchnia działki	<b>1 434, 00 m<sup>2</sup></b>	Kształt działki	<b>NIEREGULARNY</b>
Forma własności działki	<b>WŁASNOŚĆ</b>	Udział w działce	<b>UDZIAŁ</b>
Rodzaj domu	<b>CZĘŚĆ DOMU</b>	Rodzaj budynku	<b>DOM</b>
Standard	<b>DOBRY</b>	Stan budynku	<b>DO ADAPTACJI</b>
Rodzaj stropu	<b>WYLEWANY</b>	Typ kuchni	<b>Z OKNEM</b>
Liczba łazienek	<b>1</b>	Liczba WC	<b>1</b>
Droga dojazdowa	<b>LOKALNA DROGA</b>	Liczba pokoi	<b>5</b>
Liczba sypialni	<b>2</b>	Liczba pięter [wliczając parter]	<b>2</b>
Umeblowanie	<b>PEŁNE</b>	Źródło c.w.	<b>BOJLER ELEKTRYCZNY</b>
Ogrzewanie	<b>C.O. Z SIECI MIEJSKIEJ</b>	Forma własności	<b>PEŁNA WŁASNOŚĆ</b>
Rodzaj kanalizacji	<b>MIEJSKA</b>	Źródło wody	<b>STUDNIA</b>
Rodzaj okien	<b>PLASTIKOWE</b>	Pokrycie dachu	<b>ŁUPEK</b>
Kształt dachu	<b>DWUSPADOWY</b>	Poddasze	<b>UŻYTKOWE</b>
Rodzaj ogrodzenia	<b>SIATKA, METALOWE</b>	Ogrodzenie	<b>PEŁNE</b>
Czy jest KW		Liczba miejsc parkingowych	<b>1</b>
Typ parkingu	<b>UTWARDZONY</b>		



Karolina Szymczyk  
Agentka nieruchomości

501 021 502  
kszymczyk@kcn.net.pl

Więcej ofert na stronie **[www.kcn.net.pl](http://www.kcn.net.pl)**