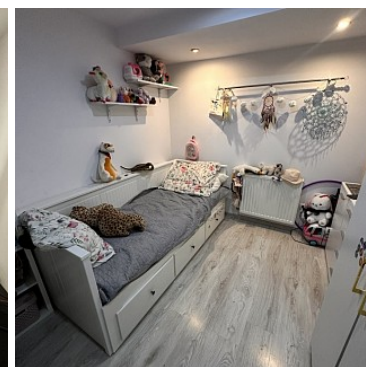
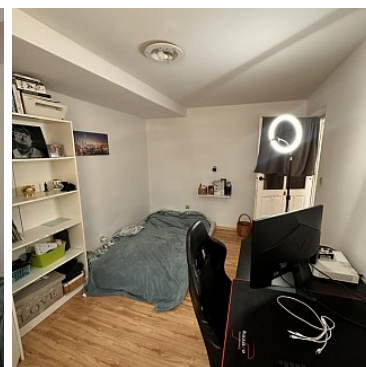
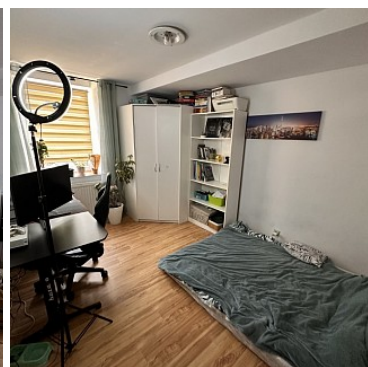
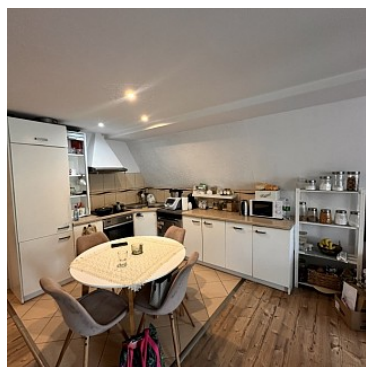


**MIESZKANIE NA SPRZEDAŻ**

liczba pokoi: 3, pow. całkowita: 53,00 m<sup>2</sup>,  
LWÓWEK ŚLĄSKI, ŚRÓDMIEŚCIE

Cena **296 000** zł



Proponuję Państwu mieszkanie w Lwówku Śląskim.  
Położone w samym Centrum miasta Lwówek Śląski przy ul. Malinowskiego.  
Powierzchnia mieszkalna 53 m<sup>2</sup>.  
Usytuowane na drugim piętrze w kamienicy.  
W skład lokalu wchodzi:  
Duży przestronny i słoneczny salon połączony z kuchnią,  
2 pokoje,  
Łazienka z wc i korytarz.  
Piwnica 9 m<sup>2</sup>

Prywatne miejsce parkingowe, cicha okolica.

Mieszkanie ogrzewane jest pompą ciepła lub też ogrzewanie elektryczne.

Zamontowana klimatyzacja (latem chłodzi, zimą grzeje).

Wykończone w dobrym guście z materiałów wysokiej jakości.

Gotowe do zamieszkania.

Lokal sprzedawany z umeblowaniem kuchennym.

Inne meble mogą również pozostać na życzenie klienta .


Prywatna kamienica, wyremontowana klatka schodowa, mieszkanie bezczynszowe,

Opłaty za prąd w sezonie grzewczym ok. 800 zł, plus media (woda).

**SERDECZNIE POLECAMY I ZAPRASZAMY PAŃSTWA NA PREZENTACJĘ**

**POMAGAMY RÓWNIEŻ W POZYSKANIU KREDYTU HIPOTECZNEGO ,**

**GOTÓWKOWEGO NA WARUNKACH INDYWIDUALNYCH.**

Symbol	<b>899/KCN/MS</b>	Rodzaj nieruchomości	<b>MIESZKANIE</b>
Rodzaj transakcji	<b>SPRZEDAŻ</b>	Status	<b>AKTUALNA</b>
Rodzaj rynku	<b>WTÓRNY</b>	Nieruchomość dostępna od	<b>17.06.2024</b>
Cena 	<b>296 000, 00 PLN</b>	Kraj	<b>POLSKA</b>
Województwo	<b>DOLNOŚLĄSKIE</b>	Powiat	<b>LWÓWECKI</b>
Gmina	<b>LWÓWEK ŚLĄSKI</b>	Miejscowość	<b>LWÓWEK ŚLĄSKI</b>
Kod pocztowy	<b>59-600</b>	Dzielnica - osiedle	<b>ŚRÓDMIEŚCIE</b>
Położenie	<b>CENTRUM MIASTA</b>	Powierzchnia całkowita	<b>53, 00 m<sup>2</sup></b>
Rodzaj mieszkania	<b>3-POKOJOWE</b>	Rodzaj budynku	<b>KAMIENICA</b>
Typ kuchni	<b>POŁĄCZONA Z SALONEM</b>	Wyposażenie kuchni	<b>PEŁNE</b>
Liczba łazienek	<b>1</b>	Droga dojazdowa	<b>CICHA ULICA</b>
Liczba pokoi	<b>3</b>	Liczba sypialni	<b>1</b>
Piętro	<b>2</b>	Liczba pięter [wliczając parter]	<b>3</b>
Źródło c.w.	<b>ELEKTR. PRZEPŁYWOWY</b>	Ogrzewanie	<b>POMPA CIEPŁA, NAWIEWOWE, C.O. ELEKTRYCZNE</b>
Forma własności	<b>PEŁNA WŁASNOŚĆ</b>	Rodzaj kanalizacji	<b>MIEJSKA</b>
Źródło wody	<b>WODA MIEJSKA</b>	Rodzaj okien	<b>PLASTIKOWE</b>
Czy jest KW	✓	Certyfikat energetyczny	✓
Balkon	✗		



Karolina Szymczyk  
Agentka nieruchomości

501 021 502  
kszymczyk@kcn.net.pl

Więcej ofert na stronie **[www.kcn.net.pl](http://www.kcn.net.pl)**