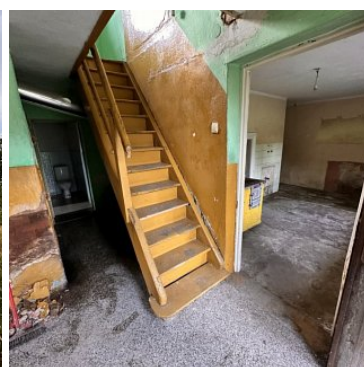


**DOM NA SPRZEDAŻ**

liczba pokoi: 3, pow. działki: 1 516,00 m<sup>2</sup>,

PIELGRZYMKA

Cena **204 200** zł



Proponujemy Państwu dom wolnostojący z konstrukcją przysłupową ,  
z fragmentami muru pruskiego.

Mały domek o pow. użytkowej ok. 90 m<sup>2</sup>.

Niepodpiwniczony.

Usadowiony na działce o powierzchni 1516 m<sup>2</sup>, graniczącą ze strumykiem.

Nieruchomość położona w gminie Pielgrzymka, powiat Złotoryja, województwo dolnośląskie.

Sama miejscowość otoczona jest malowniczym Pogórzem Kaczawskim ,  
należącym do Geoparku UNESCO Krainy Wygasłych Wulkanów.

Malownicza gmina Pielgrzymka jest rajem dla miłośników przyrody i turystów.

Obszar chronionego krajobrazu Ostrzyca Proboszczowicka,  
będący rezerwatem przyrody, oferuje wyjątkowe walory krajobrazowe.

Nieruchomość jest odsunięta od drogi asfaltowej.

Dom wymaga większych nakładów finansowych.

**PARTER** oferuje: kuchnię, salon, toaletę i pomieszczenie gospodarcze.

**I PIĘTRO** : przedpokój, dwie sypialnie oraz dostępem do strychu.

**STRYCH:** do całkowitego zagospodarowania. Znajduje się on na całej powierzchni domu.

**BUDYNKI PRZYNALEŻNE:** drewnitnia - tylko poszerza możliwości nieruchomości.

Woda - możliwość przyłącza do wodociągu znajdującego się przy granicy działki

Prąd - zdjęty licznik, linia napowietrzna z możliwością podłączenia,

Ogrzewanie - piec kaflowy, drewno, węgiel.

Okna drewniane.

**Komunikacja:**

- 10 km do Złotoryi

- 17 km do Lwówka Śląskiego

Oferta idealna dla osób chcących zamieszkać w atrakcyjnym,


malowniczo i spokojnym miejscu,

lubiących wieś z pomysłem na kreatywne zagospodarowanie tej nieruchomości.

**SERDECZNIE POLECAMY I ZAPRASZAMY PAŃSTWA NA PREZENTACJĘ.**

**POMAGAMY RÓWNIEŻ W POZYSKANIU KREDYTÓW:**

**GOTÓWKOWEGO I HIPOTECZNEGO NA WARUNKACH INDYWIDUALNYCH**

Symbol	<b>177/KCN/DS</b>	Rodzaj nieruchomości	<b>DOM</b>
Rodzaj transakcji	<b>SPRZEDAŻ</b>	Status	<b>AKTUALNA</b>
Rodzaj rynku	<b>WTÓRNY</b>	Nieruchomość dostępna od	<b>16.07.2024</b>
Cena 	<b>204 200, 00 PLN</b>	Kraj	<b>POLSKA</b>
Województwo	<b>DOLNONOŚLĄSKIE</b>	Powiat	<b>ZŁOTORYJA</b>
Gmina	<b>PIELGRZYMKA</b>	Miejscowość	<b>PIELGRZYMKA</b>
Kod pocztowy	<b>59-523</b>	Powierzchnia działki	<b>1 516, 00 m<sup>2</sup></b>
Kształt działki	<b>NIEREGULARNY</b>	Powierzchnia użytkowa	<b>90, 00 m<sup>2</sup></b>
Forma własności działki	<b>WŁASNOŚĆ</b>	Rodzaj domu	<b>WOLNOSTOJĄCY</b>
Rodzaj budynku	<b>DOM</b>	Rok budowy	<b>1820</b>
Standard	<b>DO REMONTU</b>	Stan budynku	<b>DO REMONTU</b>
Technika budowy	<b>szachulcowa</b>	Liczba łazienek	<b>1</b>
Liczba pokoi	<b>3</b>	Liczba pięter [wliczając parter]	<b>2</b>
Źródło c.w.	<b>PIEC KAFLOWY</b>	Podpiwniczenie /piwnica	<b>NIEPODPIWNICZONY</b>
Forma własności	<b>PEŁNA WŁASNOŚĆ</b>	Rodzaj okien	<b>DREWNIANE</b>
Kształt dachu	<b>DWUSPADOWY</b>	Ogrodzenie	<b>BRAK OGRODZENIA</b>
Czy jest KW	✓	Certyfikat energetyczny	✓



Karolina Szymczyk  
Agentka nieruchomości

501 021 502  
kszymczyk@kcn.net.pl

Więcej ofert na stronie **[www.kcn.net.pl](http://www.kcn.net.pl)**