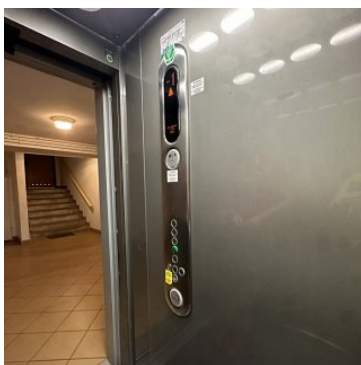
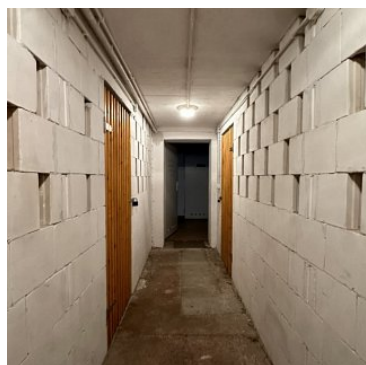


MIESZKANIE NA SPRZEDAŻ

liczba pokoi: 2, pow. całkowita: 42,00 m²,
JELENIA GÓRA, PARK SUDECKI

Cena **413 000** zł



Proponujemy Państwu mieszkanie 2 położone w cichej i zielonej części Jeleniej Góry.

Powierzchnia użytkowa 42,3 m².

W skład lokalu wchodzi:

Duży przestronny, słoneczny salon z aneksem kuchennym.

Przedpokój.

Sypialnia.

Łazienka z WC .

Parter.

Piwnica ok 4 m².

Miejsca parkingowe ogólnodostępne.

Mieszkanie ogrzewane jest z sieci własnej, gazowej, na podstawie podlicznika.

W budynku znajduje się winda, która zjeżdża do samej piwnicy i stamtąd jest bezpośrednio wyjście na dwór.

Rewelacyjne rozwiązanie dla osób starszych, z dziećmi oraz pasjonatów dwóch kółek :)

Stan techniczny lokalu bardzo dobry.

Gotowe do zamieszkania.

Istnieje możliwość sprzedaży z częściowym umeblowaniem.


Lokal znajduje się w pięknej okolicy parku, otoczony zielenią, drzewami i ciszą .

Opłaty do wspólnoty ok. 400zł/ miesięcznie za dwie osoby.

SERDECZNIE POLECAMY I ZAPRASZAMY PAŃSTWA NA PREZENTACJĘ

POMAGAMY RÓWNIEŻ W POZYSKANIU KREDYTU HIPOTECZNEGO ,

GOTÓWKOWEGO NA WARUNKACH INDYWIDUALNYCH.

Symbol	916/KCN/MS	Rodzaj nieruchomości	MIESZKANIE
Rodzaj transakcji	SPRZEDAŻ	Status	AKTUALNA
Rodzaj rynku	WTÓRNY	Cena 	413 000, 00 PLN
Kraj	POLSKA	Województwo	DOLNOŚLĄSKIE
Powiat	karkonoski	Gmina	JELENIA GÓRA
Miejscowość	JELENIA GÓRA	Kod pocztowy	58-500
Dzielnica - osiedle	PARK SUDECKI	Ulica	SUDECKA
Położenie	CENTRUM MIASTA	Powierzchnia całkowita	42, 00 m²
Rodzaj mieszkania	WYSOKI PARTER	Rodzaj budynku	NISKI WIELORODZINNY
Konstrukcja budynku	TRADYCYJNA	Materiał ścian	CEGŁA
Technika budowy	TRADYCYJNA	Droga dojazdowa	ULICA OSIEDLOWA
Liczba pokoi	2	Liczba sypialni	1
Ilość poziomów	1	Źródło c.w.	SIEĆ MIEJSKA
Ogrzewanie	C.O. Z SIECI MIEJSKIEJ	Forma własności	ODRĘBNA WŁASNOŚĆ
Rodzaj kanalizacji	MIEJSKA	Źródło wody	WODA MIEJSKA
Uciążliwość okolicy	CICHE	Kształt dachu	DWUSPADOWY
Rozkład mieszkania	JEDNOSTRONNE		



Beata Kochlewska

669 985 085
bkochlewska@kcn.net.pl

Więcej ofert na stronie **www.kcn.net.pl**