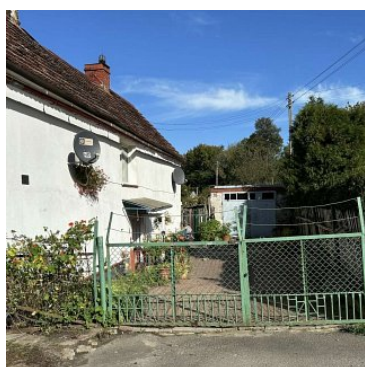


DOM NA SPRZEDAŻ

liczba pokoi: 4, pow. całkowita: 140,00 m², pow. działki: 600,00 m²,

NIELESTNO

Cena **368 000** zł



Proponujemy Państwu dom we wsi Nielesto.

Wieś w Polsce położona w województwie dolnośląskim, w powiecie lwóweckim, w gminie Wleń, na pograniczu Pogórza Izerskiego i Gór Kaczawskich w Sudetach.

Usytuowany na wzniesieniu więc nie ma możliwości aby woda w przypadku ulewy czy powodzi mogła zalać teren lub budynek.

Parter oferuje kuchnię, pokój i łazienkę oraz werandę.

Pierwsze piętro 3 pokoje.

Strych użytkowy.

Dach częściowo z dachówką ceramiczną i blachodachówką,

Budynek budowany z cegły, stan dobry.

Garaż.

Powierzchnia działki 600 m².

Teren zagospodarowany ,zakrzewiony i zadrzewiony oraz ogródek warzywny .

Posesja ogrodzona.

Komunikacja:

- 20 km do Lwówka Śląskiego

- 3 km do Wlenia



- 14 km do Jeleniej Góry

- 99 km do Wrocławia

SERDECZNIE POLECAMY I ZAPRASZAMY PAŃSTWA NA PREZENTACJĘ.

POMAGAMY RÓWNIEŻ W POZYSKANIU KREDYTÓW:

GOTÓWKOWEGO I HIPOTECZNEGO NA WARUNKACH INDYWIDUALNYCH

Symbol	185/KCN/DS	Rodzaj nieruchomości	DOM
Rodzaj transakcji	SPRZEDAŻ	Status	AKTUALNA
Cena 	368 000, 00 PLN	Kraj	POLSKA
Województwo	DOLNOŚLĄSKIE	Powiat	LWÓWEK ŚLASKI
Gmina	WLEŃ	Miejscowość	NIELESTNO
Powierzchnia całkowita	140, 00 m²	Powierzchnia działki	600, 00 m²
Rodzaj domu	WOLNOSTOJĄCY	Przeznaczenie	MIESZKALNE
Rodzaj budynku	DOM	Standard	DOBRY
Stan budynku	DOBRY	Liczba łazienek	1
Droga dojazdowa	ASFALTOWA	Liczba pokoi	4
Liczba sypialni	1	Liczba pięter [wliczając parter]	2
Podpiwniczenie /piwnica	CZĘŚC. PODPIWNICZ.	Rodzaj kanalizacji	MIEJSKA
Źródło wody	WODA MIEJSKA	Kształt dachu	DWUSPADOWY
Poddasze	UŻYTKOWE	Rodzaj ogrodzenia	SIATKA
Ogrodzenie	PEŁNE	Garaż	
Wyposażenie łazienki (wykaz)	PRYSZNIC		



Iwona Dąbrowska
Właściciel biura
Specjalista d/s nieruchomości

721 030 567
idabrowska@kcn.net.pl

Więcej ofert na stronie **www.kcn.net.pl**