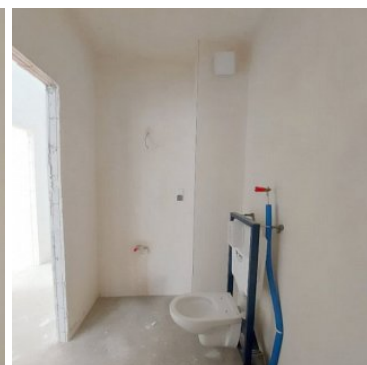
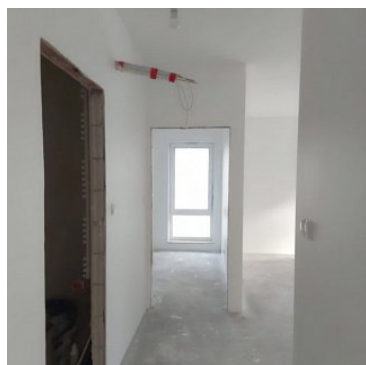


MIESZKANIE NA SPRZEDAŻ

liczba pokoi: 2, pow. całkowita: 55,00 m²,

JELENIA GÓRA, ŚRÓDMIEŚCIE

Cena **481 400** zł



Proponujemy Państwu mieszkanie znajdujące się na nowym osiedlu wybudowanym w 2024r.

Mieszkanie rozkładowe.

Powierzchnia całkowita **55** m².

W skład lokalu wchodzi:

Dwa pokoje - ale można dokonać własnej aranżacji ,wykonując np.

salon z aneksem kuchennym i sypialnię,

albo osobną kuchnię i 1 pokój jako sypialnia.

Przedpokój.

Łazienka z WC.

Balkon.

STAN DEWELOPERSKI.

Drugie piętro.

Duży narożny balkon.

Wykonana instalacja grzewcza podłogowa.

Wprowadzona instalacja pod klimatyzację.

W mieszkaniu została położona gładź na ściany i sufity oraz pomalowane na biało ściany.

Okna PCV.

Do mieszkania przynależy miejsce parkingowe. oraz komórka lokatorska.








Budynek posiadający windę od poziomu piwnic.

Czynsz wynosi około 780 zł w w tym zaliczka na ogrzewanie i podgrzanie ciepłej wody, fundusz remontowy, eksploatacja, wywóz nieczystości na 1 osobę .

Ogrzewanie miejskie podłogowe, możliwość montażu grzejników elektrycznych.

Blisko przystanek MZK ,szkoła, markety.

**SERDECZNIE POLECAMY I ZAPRASZAMY PAŃSTWA NA PREZENTACJĘ
POMAGAMY RÓWNIEŻ W POZYSKANIU KREDYTU HIPOTECZNEGO ,
GOTÓWKOWEGO NA WARUNKACH INDYWIDUALNYCH.**

Symbol	921/KCN/MS	Rodzaj nieruchomości	MIESZKANIE
Rodzaj transakcji	SPRZEDAŻ	Status	AKTUALNA
Rodzaj rynku	WTÓRNY	Cena 	481 400, 00 PLN
Kraj	POLSKA	Województwo	DOLNOŚLĄSKIE
Powiat	KARKONOSKI	Gmina	JELENIA GÓRA
Miejscowość	JELENIA GÓRA	Kod pocztowy	58-500
Dzielnica - osiedle	ŚRÓDMIĘSCIE	Położenie	MIASTO
Powierzchnia całkowita	55, 00 m²	Powierzchnia użytkowa	55, 00 m²
Rodzaj mieszkania	2-POKOJOWE	Rodzaj budynku	BLOK
Rok budowy	2024	Standard	DO WYKOŃCZENIA
Stan budynku	BARDZO DOBRY	Materiał ścian	SILIKAT
Typ kuchni	BEZ OKNA	Liczba łazienek	1
Liczba WC	1	Droga dojazdowa	CICHA ULICA
Liczba pokoi	2	Liczba sypialni	1
Piętro	2	Liczba pięter [wliczając parter]	4
Ilość poziomów	3	Umeblowanie	BRAK
Źródło c.w.	SIEĆ MIEJSKA	Ogrzewanie	C.O. PODŁOGOWE ELEKTRYCZNE
Stan instalacji	NOWA	Winda w nieruchomości	
Rodzaj kanalizacji	MIEJSKA	Źródło wody	WODA MIEJSKA
Uciążliwość okolicy	CICHE	Domofon	
Rodzaj okien	PLASTIKOWE	Poddasze	BRAK PODDASZA
Rodzaj podłogi	BETON	Czy jest KW	
Parking strzeżony		Liczba miejsc parkingowych	1
Typ parkingu	KOSTKA BRUKOWA	Balkon	
Ilość balkonów	1	Widok na południe	

Komórka lokatorska



Rozkład mieszkania

NAROŻNE



Majka Sienkiewicz

798 106 557
msienkiewicz@kcn.net.pl

Więcej ofert na stronie **www.kcn.net.pl**