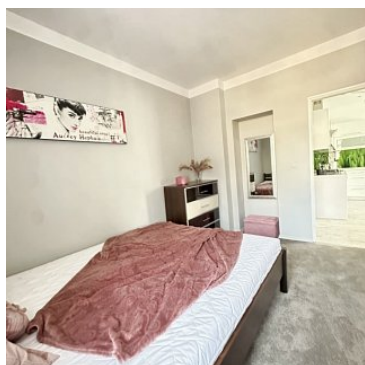
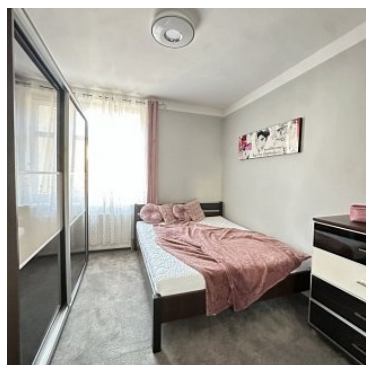


**MIESZKANIE NA SPRZEDAŻ**

liczba pokoi: 3, pow. całkowita: 69,00 m<sup>2</sup>,

KARPACZ

Cena **665 000** zł



Proponujemy Państwu duży i przestronny apartament w Centrum Karpacza.

Znajdujący się na I piętrze w budynku wielorodzinnym.

Położony przy samym deptaku.

Powierzchnia mieszkalna 69 m<sup>2</sup>.

Pomieszczenia przynależne piwnica i strych o powierzchni 8,30 m<sup>2</sup>.

Mieszkaniec rozkładowe, dwustronne.

Po remoncie, z pełnym wyposażeniem.

**Skład:**

- duży i słoneczny salon z widokiem na deptak i Śnieżkę

- dwie sypialnie
- przestronna kuchnia z oknem na podwórze
- łazienka z WC, prysznic z hydromasażem
- przestronny korytarz
- pomieszczenie gospodarcze.

Okna PCV.

Ogrzewanie gazowe.

Piec dwufunkcyjny.


Czynsz miesięczny ok. 350 zł. (fundusz remontowy i eksploatacyjny).

Budynek zadbane, po remoncie dachu oraz elewacji.

Przestronna klatka schodowa.

W pobliżu Urząd Miasta, szkoła, park, sklepy oraz komunikacja miejska.

**SERDECZNIE POLECAMY I ZAPRASZAMY PAŃSTWA NA PREZENTACJĘ.**  
**POMAGAMY RÓWNIEŻ W POZYSKANIU KREDYTU HIPOTECZNEGO,**  
**GOTÓWKOWEGO - NA WARUNKACH INDYWIDUALNYCH.**

|  |                                     |                          |                             |
|--|-------------------------------------|--------------------------|-----------------------------|
| Symbol   | <b>924/KCN/MS</b>                   | Rodzaj nieruchomości     | <b>MIESZKANIE</b>           |
| Rodzaj transakcji  | <b>SPRZEDAŻ</b>                     | Status                   | <b>AKTUALNA</b>             |
| Rodzaj rynku   | <b>WTÓRNY</b>                       | Nieruchomość dostępna od | <b>22.11.2024</b>           |
| Cena  | <b>665 000, 00 PLN</b>              | Cena za m2               | <b>9 600, 00 PLN</b>        |
| Cena negocjowana   | ✓                                   | Kraj                     | <b>POLSKA</b>               |
| Województwo  | <b>DOLNOŚLĄSKIE</b>                 | Powiat                   | <b>KARKONOSKI</b>           |
| Gmina  | <b>KARPACZ</b>                      | Miejscowość              | <b>KARPACZ</b>              |
| Kod pocztowy   | <b>58-540</b>                       | Położenie                | <b>CENTRUM MIASTA</b>       |
| Budynki w sąsiedztwie  | <b>GĘSTA ZABUDOWA</b>               | Powierzchnia całkowita   | <b>69, 00 m<sup>2</sup></b> |
| Powierzchnia użytkowa  | <b>69, 00 m<sup>2</sup></b>         | Forma własności działki  | <b>WŁASNOŚĆ</b>             |
| Udział w działce   | <b>UDZIAŁ</b>                       | Rodzaj mieszkania        | <b>TYPOWE</b>               |
| Rodzaj budynku   | <b>NISKI WIELORODZINNY</b>          | Standard                 | <b>BARDZO DOBRY</b>         |
| Stan budynku   | <b>BARDZO DOBRY</b>                 | Konstrukcja budynku      | <b>TRADYCYJNA</b>           |
| Materiał ścian   | <b>CEGŁA</b>                        | Rodzaj stropu            | <b>DREWNIANY</b>            |
| Technika budowy  | <b>TRADYCYJNA</b>                   | Typ kuchni               | <b>Z OKNEM</b>              |
| Wyposażenie kuchni   | <b>PEŁNE</b>                        | Liczba łazienek          | <b>1</b>                    |
| Stan łazienki  | <b>BARDZO DOBRY</b>                 | Wyposażenie łazienki     | <b>PEŁNE</b>                |
| Droga dojazdowa  | <b>LOKALNA DROGA,<br/>ASFALTOWA</b> | Liczba pokoi             | <b>3</b>                    |
| Liczba sypialni  | <b>2</b>                            | Piętro                   | <b>1</b>                    |
| Liczba pięter [wliczając parter]   | <b>2</b>                            | Ilość poziomów           | <b>3</b>                    |
| Umeblowanie  | <b>PEŁNE</b>                        | Źródło c.w.              | <b>GAZOWY 2-OBIEGOWY</b>    |
| Ogrzewanie   | <b>C.O. GAZOWE</b>                  | Podpiwniczenie /piwnica  | <b>PIWNICA</b>              |
| Stan instalacji  | <b>PO WYMIANIE</b>                  | Forma własności          | <b>ODRĘBNA WŁASNOŚĆ</b>     |
| Linia telefoniczna   | ✓                                   | Winda w nieruchomości    | ✗                           |
| Energia elektryczna  | ✓                                   | Napięcie 400V (siła)     | ✓                           |

|                            |                     |                       |                                |
|----------------------------|---------------------|-----------------------|--------------------------------|
| Podłączony gaz             | ✓                   | Podłączony wodociąg   | ✓                              |
| Podłączona kanalizacja     | ✓                   | Rodzaj kanalizacji    | <b>MIEJSKA</b>                 |
| Źródło wody                | <b>WODA MIEJSKA</b> | Uciążliwość okolicy   | <b>UMIARKOWANIE<br/>GŁOŚNE</b> |
| Klimatyzacja               | ✗                   | Wentylacja            | ✓                              |
| Internet                   | ✓                   | Telewizor             | ✓                              |
| Lodówka                    | ✓                   | Pralka                | ✓                              |
| Piecyk gazowy              | ✗                   | Piekarnik             | ✓                              |
| Zmywarka                   | ✓                   | Kuchnia gazowa        | ✓                              |
| Kuchnia elektryczna        | ✗                   | Kuchnia indukcyjna    | ✗                              |
| Alarm                      | ✗                   | Wideofon              | ✗                              |
| Ochrona                    | ✗                   | Monitoring            | ✗                              |
| Drzwi antywłamaniowe       | ✓                   | Rolety antywłamaniowe | ✗                              |
| Osiedle zamknięte          | ✗                   | Domofon               | ✓                              |
| Recepcja                   | ✗                   | Okna antywłamaniowe   | ✗                              |
| Rodzaj okien               | <b>PLASTIKOWE</b>   | Pokrycie dachu        | <b>DACHÓWKA<br/>CERAMICZNA</b> |
| Kształt dachu              | <b>DWUSPADOWY</b>   | Poddasze              | <b>NIEUŻYTKOWE</b>             |
| Rodzaj podłogi             | <b>PANELE</b>       | Elewacja              | <b>BARANEK</b>                 |
| Czy jest KW                | ✓                   | Licznik prądu         | ✓                              |
| Wodomierz                  | ✓                   | Opomiarowanie ciepła  | ✗                              |
| Parking strzeżony          | ✗                   | Garaż                 | ✗                              |
| Liczba miejsc parkingowych | <b>1</b>            | Typ parkingu          | <b>KOSTKA BRUKOWA</b>          |
| Ogródek                    | ✗                   | Basen                 | ✗                              |
| Sauna                      | ✗                   | Garderoba             | ✗                              |
| Pomieszczenie gospodarcze  | ✗                   | Witryna               | ✗                              |

|                             |                       |                              |                                |
|-----------------------------|-----------------------|------------------------------|--------------------------------|
| Udogodnienia dla inwalidów  | ×                     | Kominek                      | ×                              |
| Balkon                      | ×                     | Taras                        | ×                              |
| Loggia                      | ×                     | Strych                       | ✓                              |
| Instalacja przeciwpożarowa  | ×                     | Sieć LAN                     | ✓                              |
| Uciążliwości i ograniczenia | <b>RUCHLIWA ULICA</b> | Komórka lokatorska           | ×                              |
| Rozkład mieszkania          | <b>DWUSTRONNE</b>     | Wyposażenie łazienki (wykaz) | <b>PRYSZNIC Z HYDROMASAŻEM</b> |
| Kraty w oknach              | ×                     | Osobne WC                    | ×                              |
| Rolety                      | ✓                     | Żaluzje                      | ×                              |
| Czynsz administracyjny      | <b>350, 00 PLN</b>    | Ilość piwnic                 | <b>1</b>                       |



Beata Kochlewska

669 985 085  
bkochlewska@kcn.net.plWięcej ofert na stronie [www.kcn.net.pl](http://www.kcn.net.pl)