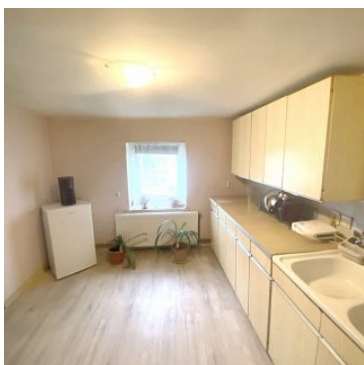
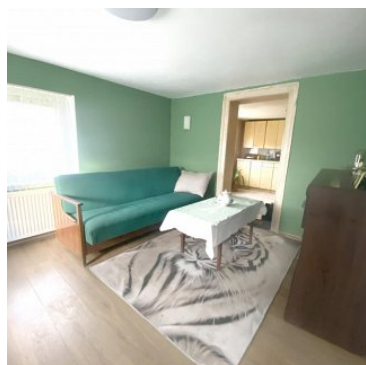
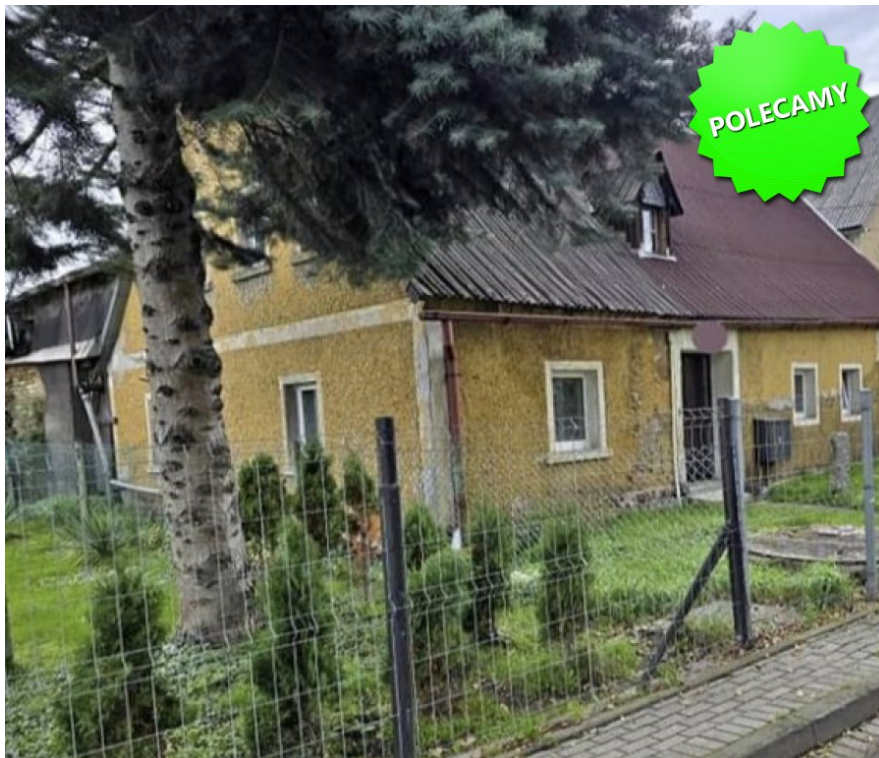


**DOM NA SPRZEDAŻ**

liczba pokoi: 5, pow. działki: 652,00 m<sup>2</sup>,  
JELENIA GÓRA, ŚRÓDMIEŚCIE

Cena **380 000** zł



Mamy przyjemność zaprezentować Państwu dom położony w Jeleniej Górze.

Poniemiecki dwupiętrowy z dużym potencjałem.

Sprawdzi się zarówno pod inwestycje, jak i na prywatny użytek.

Nieruchomość do remontu.

**W skład domu wchodzi:**

-Piękna duża działka o pow.652m2, z możliwością postawienia kolejnego domu.

-Miejsce parkingowe na posesji.

-5 przestronnych pokoi.

-Kuchnia ze sprzętem.

- Łazienka z wanną i WC.
- Korytarz.
- Dwa pomieszczenia gospodarcze.
- Strych na całej długości budynku.
- Studnia.
- Nowe instalacje
- Wyposażenie domu może pozostać na życzenie klienta

**Powierzchnia użytkowa wynosi 130m<sup>2</sup>.**

Dom jest częściowo wyremontowany, wymaga dalszych prac remontowych.

Zostały wymienione okna i dwie pary drzwi wejściowych na antywłamaniowe.

Założono nową instalację grzewczą z nowym piecem kondensacyjnym.

Piec pozwala na szybkie i oszczędne ogrzewanie domu.

Nieruchomość jest wyposażona we wszystkie media-gaz ziemny, woda miejska, prąd i kanalizacja.

Możliwość podłączenia internetu światłowodowego.

Na posesji znajdują się również studnia.

Za domem znajdują się pomieszczenia gospodarcze do ew. remontu lub wyburzenia.

Nieruchomość posiada duży ogród do własnej adaptacji.

Serdecznie zapraszamy Państwa na prezentację tej wyjątkowej nieruchomości!

**POMAGAMY RÓWNIEŻ W POZYSKANIU KREDYTÓW:**

**GOTÓWKOWEGO I HIPOTECZNEGO NA WARUNKACH INDYWIDUALNYCH.**

**ZAPRASZAMY NA PREZENTACJĘ.**

Symbol	<b>193/KCN/DS</b>	Rodzaj nieruchomości	<b>DOM</b>
Rodzaj transakcji	<b>SPRZEDAŻ</b>	Status	<b>AKTUALNA</b>
Rodzaj rynku	<b>WTÓRNY</b>	Cena 	<b>380 000, 00 PLN</b>
Kraj	<b>POLSKA</b>	Województwo	<b>DOLNOŚLĄSKIE</b>
Powiat	<b>KARKONOSKI</b>	Gmina	<b>JELEŃ GÓRA</b>
Miejscowość	<b>JELEŃ GÓRA</b>	Kod pocztowy	<b>58-506</b>
Dzielnica - osiedle	<b>ŚRÓDMIEŚCIE</b>	Położenie działki	<b>TEREN PŁASKI</b>
Wygląd działki	<b>PUSTA</b>	Położenie	<b>POD MIASTEM</b>
Powierzchnia działki	<b>652, 00 m<sup>2</sup></b>	Zagospodarowanie działki	<b>ZABUDOWA DO ROZBIÓRKI, KRZEWY</b>
Powierzchnia użytkowa	<b>130, 00 m<sup>2</sup></b>	Forma własności działki	<b>WŁASNOŚĆ</b>
Rodzaj domu	<b>WOLNOSTOJĄCY</b>	Przeznaczenie	<b>MIESZKALNE</b>
Rodzaj budynku	<b>DOM</b>	Standard	<b>DO REMONTU</b>
Konstrukcja budynku	<b>MUROWANA</b>	Materiał ścian	<b>CEGŁA</b>
Technika budowy	<b>TRADYCYJNA</b>	Typ kuchni	<b>Z OKNEM</b>
Wyposażenie kuchni	<b>NA ŻYCZENIE</b>	Liczba łazienek	<b>1</b>
Wyposażenie łazienki	<b>NA ŻYCZENIE</b>	Droga dojazdowa	<b>CICHA ULICA</b>
Rodzaj nawierzchni	<b>ASFALTOWA - KOSTKA</b>	Liczba pokoi	<b>5</b>
Liczba sypialni	<b>1</b>	Liczba pięter [wliczając parter]	<b>3</b>
Umeblowanie	<b>NA ŻYCZENIE</b>	Źródło c.w.	<b>GAZOWY 2-OBIEGOWY</b>
Ogrzewanie	<b>C.O. GAZOWE</b>	Podpiwniczenie /piwnica	<b>NIEPODPIWNICZONY</b>
Stan instalacji	<b>PO WYMIANIE</b>	Forma własności	<b>PEŁNA WŁASNOŚĆ</b>
Podłączony gaz	✓	Podłączony wodociąg	✓
Rodzaj kanalizacji	<b>MIEJSKA</b>	Źródło wody	<b>STUDNIA, WODA MIEJSKA</b>
Uciążliwość okolicy	<b>CICHE</b>	Telewizor	✓
Pralka	✓	Drzwi antywłamaniowe	✓

Domofon	✓	Rodzaj okien	<b>PLASTIKOWE, DREWNIANE</b>
Pokrycie dachu	<b>DACHÓWKA BITUMICZNA</b>	Kształt dachu	<b>DWUSPADOWY</b>
Poddasze	<b>UŻYTKOWE</b>	Rodzaj podłogi	<b>PANELE, BETON</b>
Rodzaj ogrodzenia	<b>METALOWE</b>	Ogrodzenie	<b>CZĘŚCIOWE</b>
Czy jest KW	✓	Licznik prądu	✓
Wodomierz	✓	Certyfikat energetyczny	✓
Ogródek	✓	Pomieszczenie gospodarcze	✓
Strych	✓	Warunki gruntowe	<b>DOBRE</b>
Wyposażenie łazienki (wykaz)	<b>WANNA, WC</b>		



Majka Sienkiewicz

798 106 557  
msienkiewicz@kcn.net.plWięcej ofert na stronie **www.kcn.net.pl**