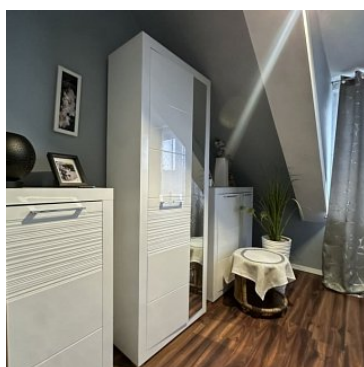
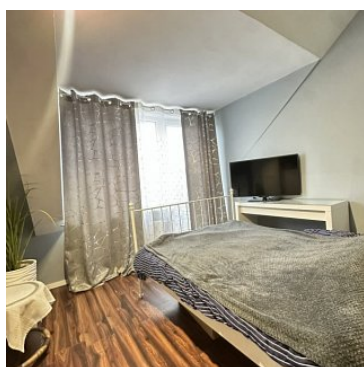
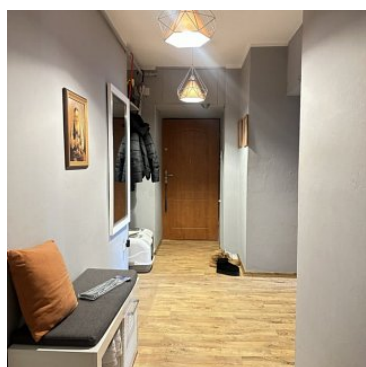


MIESZKANIE NA SPRZEDAŻ

liczba pokoi: 4, pow. całkowita: 70,70 m²,

KOSTRZYN NAD ODRĄ

Cena **566 000** zł



Proponujemy Państwu duże i przestronne 4 pokojowe mieszkanie na Osiedlu w Kostrzynie nad Odrą.

Znajdujące się na 3 piętrze w budynku wielorodzinnym.

Powierzchnia mieszkalna 70,7 m².

Mieszkania rozkładowe, dwustronne.

Po remoncie, z pełnym wyposażeniem.

Skład:

- duży i słoneczny salon z aneksem kuchennym.

- trzy sypialnie
- łazienka z wanną
- przestronny korytarz

Okna PCV.

Ogrzewanie gazowe - piec dwufunkcyjny ,

miesięczna zaliczka na poczet ogrzewania 150 zł.


Czynsz miesięczny ok. 500 zł. (fundusz remontowy i eksploatacyjny).

Budynek zadbane, po remoncie dachu oraz elewacji.

Przestronna klatka schodowa.

W pobliżu centrum handlowe, szkoła, park, kościół oraz komunikacja miejska.

**SERDECZNIE POLECAMY I ZAPRASZAMY PAŃSTWA NA PREZENTACJĘ.
POMAGAMY RÓWNIEŻ W POZYSKANIU KREDYTU HIPOTECZNEGO,
GOTÓWKOWEGO - NA WARUNKACH INDYWIDUALNYCH.**

Symbol	926/KCN/MS	Rodzaj nieruchomości	MIESZKANIE
Rodzaj transakcji	SPRZEDAŻ	Status	AKTUALNA
Rodzaj rynku	WTÓRNY	Nieruchomość dostępna od	23.12.2024
Cena 	566 000, 00 PLN	Cena za m2	8 000, 00 PLN
Cena negocjowana	✓	Kraj	POLSKA
Województwo	LUBUSKIE	Powiat	gorzowski
Gmina	Kostrzyn nad Odrą	Miejscowość	KOSTRZYN NAD ODRA
Kod pocztowy	66-470	Ulica	OS. LESNE
Położenie	CENTRUM MIASTA	Powierzchnia całkowita	70, 70 m²
Kształt działki	PROSTOKĄT	Powierzchnia użytkowa	70, 70 m²
Forma własności działki	WŁASNOŚĆ	Udział w działce	UDZIAŁ
Rodzaj mieszkania	BLOK	Rodzaj budynku	NISKI WIELORODZINNY
Standard	BARDZO DOBRY	Stan budynku	BARDZO DOBRY
Konstrukcja budynku	MUROWANA	Materiał ścian	PUSTAK
Rodzaj stropu	DREWNIANY	Technika budowy	TRADYCYJNA
Typ kuchni	ANEKS KUCHENNY, POŁĄCZONA Z SALONEM	Wyposażenie kuchni	PEŁNE
Liczba łazienek	1	Stan łazienki	BARDZO DOBRY
Wyposażenie łazienki	PEŁNE	Liczba WC	1
Droga dojazdowa	LOKALNA DROGA, ULICA OSIEDLOWA	Rodzaj nawierzchni	ASFALTOWA - KOSTKA
Liczba pokoi	4	Liczba sypialni	3
Piętro	3	Liczba pięter [wliczając parter]	3
Ilość poziomów	4	Umeblowanie	CZĘŚCIOWE
Źródło c.w.	GAZOWY 2-OBIEGOWY	Ogrzewanie	C.O. GAZOWE
Podpiwniczenie /piwnica	PODPIWNICZONY	Dostępne sieci	ŚWIATŁOWÓD

Stan instalacji	PO WYMIANIE	Forma własności	ODRĘBNA WŁASNOŚĆ
Linia telefoniczna	✓	Winda w nieruchomości	✗
Energia elektryczna	✓	Napięcie 400V (siła)	✓
Podłączony gaz	✓	Podłączony wodociąg	✓
Podłączona kanalizacja	✓	Rodzaj kanalizacji	MIEJSKA
Źródło wody	WODA MIEJSKA	Uciążliwość okolicy	UMIARKOWANIE CICHE
Klimatyzacja	✗	Wentylacja	✓
Internet	✓	Telewizor	✓
Telewizja kablowa	✓	Lodówka	✓
Pralka	✓	Piecyk gazowy	✓
Piekarnik	✓	Zmywarka	✓
Kuchnia gazowa	✓	Alarm	✗
Wideofon	✗	Ochrona	✗
Monitoring	✗	Drzwi antywłamaniowe	✓
Rolety antywłamaniowe	✗	Osiedle zamknięte	✗
Domofon	✓	Recepcja	✗
Okna antywłamaniowe	✗	Rodzaj okien	PLASTIKOWE
Pokrycie dachu	DACHÓWKA CERAMICZNA	Kształt dachu	DWUSPADOWY
Poddasze	UŻYTKOWE	Rodzaj podłogi	PANELE
Elewacja	KLINKIER	Ogrodzenie	BRAK OGRODZENIA
Czy jest KW	✓	Licznik prądu	✓
Wodomierz	✓	Opomiarowanie ciepła	✗
Certyfikat energetyczny	✗	Parking strzeżony	✗
Garaż	✗	Liczba miejsc parkingowych	1
Typ parkingu	UTWARDZONY	Ogródek	✗

Basen	×	Sauna	×
Garderoba	✓	Pomieszczenie gospodarcze	×
Witryna	×	Udogodnienia dla inwalidów	×
Kominek	✓	Balkon	✓
Ilość balkonów	2	Taras	×
Loggia	×	Strych	×
Instalacja przeciwpożarowa	✓	Sieć LAN	✓
Komórka lokatorska	×	Rozkład mieszkania	DWUSTRONNE
Suszarka do ubrań	×	Kuchenka mikrofalowa	✓
Kraty w oknach	×	Osobne WC	×
Rolety	×	Żaluzje	✓
Czynsz administracyjny	500, 00 PLN		



Beata Kochlewska

669 985 085
bkochlewska@kcn.net.plWięcej ofert na stronie www.kcn.net.pl