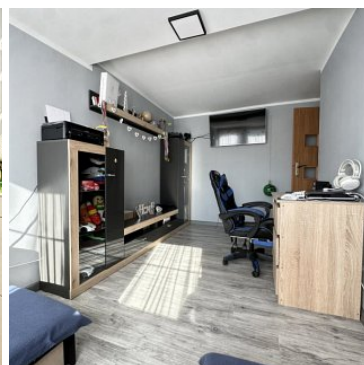


MIESZKANIE NA SPRZEDAŻ

liczba pokoi: 2, pow. całkowita: 62,00 m²,

WOJCIESZÓW

Cena **296 000** zł



Proponujemy Państwu duże , przestronne , 2 pokojowe mieszkanie na osiedlu w Wojcieszowie. Znajdujące się na 2 piętrze w budynku wielorodzinnym.

Powierzchnia mieszkalna 61,54 m².

Mieszkania rozkładowe, dwustronne.

Po remoncie, z częściowym wyposażeniem.

Do mieszkania przynależy piwnica oraz strych o łącznej powierzchni 11,58m².

Skład:

- duży i słoneczny salon z balkonem.
- jedna sypialnia

- łazienka z wanną
- przestronny korytarz

Okna PCV.

Ogrzewanie w kotłowni w mieszkaniu - piec na węgiel ,

Czynsz miesięczny ok. 270 zł. (fundusz remontowy i eksploatacyjny).


Budynek zadbane, po remoncie dachu oraz elewacji.

Przestronna klatka schodowa.

W pobliżu sklepy, szkoła, cała miejska infrastruktura.

1. Wojcieszów to urokliwa miejscowość otoczona pięknymi górami, idealna dla miłośników natury i spokoju.
2. Bliskość Jeleniej Góry - Mieszkanie w Wojcieszowie zapewnia szybki dojazd do Jeleniej Góry, co gwarantuje dostęp do pełnej infrastruktury miejskiej i atrakcji.
3. Dobre połączenia komunikacyjne - Miejscowość jest dobrze skomunikowana z pobliskimi miastami jak Złotoryja, czy Jelenia Góra.
4. W okolicy znajdują się liczne szlaki turystyczne, a także znane miejsca jak Zamek w Świerzawie czy malownicze tereny wokół Wojcieszowa Góry Kaczawskie.

SERDECZNIE POLECAMY I ZAPRASZAMY PAŃSTWA NA PREZENTACJĘ.
POMAGAMY RÓWNIEŻ W POZYSKANIU KREDYTU HIPOTECZNEGO,
GOTÓWKOWEGO - NA WARUNKACH INDYWIDUALNYCH.

Symbol	928/KCN/MS	Rodzaj nieruchomości	MIESZKANIE
Rodzaj transakcji	SPRZEDAŻ	Status	AKTUALNA
Rodzaj rynku	WTÓRNY	Nieruchomość dostępna od	15.01.2025
Cena 	296 000, 00 PLN	Cena za m2	4 800, 00 PLN
Cena negocjowana	✓	Kraj	POLSKA
Województwo	DOLNOŚLĄSKIE	Powiat	ZŁOTORYJA
Gmina	WOJCIESZÓW	Miejscowość	WOJCIESZÓW
Kod pocztowy	59-550	Ulica	ŻEROMSKIEGO
Nr domu	5	Nr lokalu	6
Powierzchnia całkowita	62, 00 m²	Kształt działki	PROSTOKĄT
Powierzchnia użytkowa	62, 00 m²	Forma własności działki	WŁASNOŚĆ
Udział w działce	UDZIAŁ	Rodzaj mieszkania	2-POKOJOWE
Rodzaj budynku	NISKI WIELORODZINNY	Rok budowy	1980
Standard	BARDZO DOBRY	Stan budynku	BARDZO DOBRY
Konstrukcja budynku	MUROWANA	Materiał ścian	CEGŁA
Rodzaj stropu	DREWNIANY	Technika budowy	TRADYCYJNA
Typ kuchni	Z OKNEM	Wyposażenie kuchni	CZĘŚCIOWE
Liczba łazienek	1	Stan łazienki	BARDZO DOBRY
Wyposażenie łazienki	CZĘŚCIOWE	Droga dojazdowa	ASFALTOWA, ULICA OSIEDŁOWA
Liczba pokoi	2	Liczba sypialni	1
Piętro	2	Liczba pięter [wliczając parter]	3
Ilość poziomów	3	Umeblowanie	CZĘŚCIOWE
Źródło c.w.	PIEC WĘGLOWY	Ogrzewanie	C.O. WĘGLOWE
Podpiwniczenie /piwnica	PODPIWNICZONY	Stan instalacji	PO WYMIANIE
Forma własności	PEŁNA WŁASNOŚĆ	Linia telefoniczna	✓

Winda w nieruchomości	✗	Energia elektryczna	✓
Napięcie 400V (siła)	✓	Podłączony gaz	✓
Podłączony wodociąg	✓	Podłączona kanalizacja	✓
Rodzaj kanalizacji	MIEJSKA	Źródło wody	WODA MIEJSKA
Klimatyzacja	✗	Wentylacja	✓
Internet	✓	Lodówka	✓
Piekarnik	✓	Zmywarka	✗
Kuchnia gazowa	✓	Kuchnia elektryczna	✗
Kuchnia indukcyjna	✗	Alarm	✗
Wideofon	✗	Ochrona	✗
Monitoring	✗	Drzwi antywłamaniowe	✓
Rolety antywłamaniowe	✗	Osiedle zamknięte	✗
Domofon	✓	Recepcja	✗
Okna antywłamaniowe	✗	Rodzaj okien	PLASTIKOWE
Pokrycie dachu	DACHÓWKA CERAMICZNA	Kształt dachu	DWUSPADOWY
Poddasze	UŻYTKOWE	Rodzaj podłogi	PANELE
Elewacja	STYROPIAN, TYNK SILIKONOWY	Ogrodzenie	BRAK OGRODZENIA
Czy jest KW	✓	Licznik prądu	✓
Wodomierz	✓	Opomiarowanie ciepła	✗
Certyfikat energetyczny	✗	Ogródek	✗
Basen	✗	Sauna	✗
Garderoba	✗	Pomieszczenie gospodarcze	✗
Witryna	✗	Udogodnienia dla inwalidów	✗
Kominek	✗	Balkon	✓

Loggia	×	Strych	✓
Instalacja przeciwpożarowa	✓	Sieć LAN	✓
Komórka lokatorska	×	Rozkład mieszkania	DWUSTRONNE
Kuchenska mikrofalowa	×	Kraty w oknach	×
Osobne WC	×	Rolety	×
Żaluzje	×	Czynsz administracyjny	270, 00 PLN



Beata Kochlewska

669 985 085

bkochlewska@kcn.net.pl

Więcej ofert na stronie www.kcn.net.pl